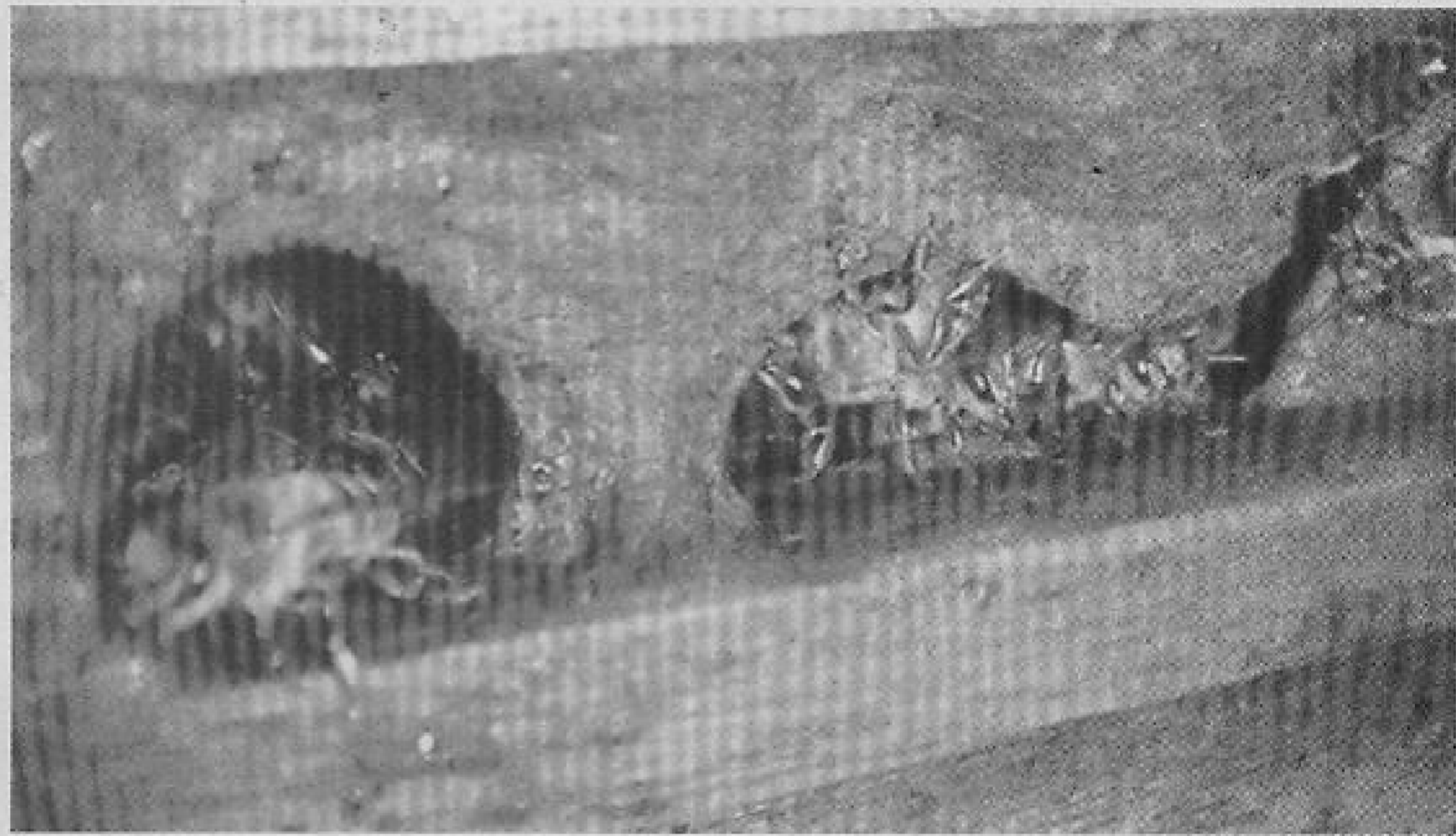


Ações do Sebrae geram resultados positivos

Indicação geográfica da Própolis Vermelha é uma das conquistas da instituição

No ano de 2012, o Sebrae Alagoas buscou, por meio de todas as suas unidades atuantes, atender os seus clientes e cumprir com sua missão, que é promover a competitividade e o desenvolvimento sustentável das micro e pequenas empresas e fomentar o empreendedorismo. Agronegócios, Indústria, Turismo, Artesanato, Desenvolvimento Territorial, Atendimento Individual e Políticas Públicas foram alguns dos setores que obtiveram destaque em suas ações nesse período.

Para a Unidade de Atendimento Coletivo Agronegócios, o registro da Indicação Geográfica (IG) da Própolis Vermelha foi uma das mais importantes conquistas, pois ele já vinha sendo batalhado há alguns anos. O Instituto Nacional da Propriedade Industrial (INPI) reconheceu como puramente alagoana, na modalidade Denominação de Origem, esse tipo diferente de própolis. A certificação, reconhecida internacionalmente, serve como uma forma de proteção daquilo que é produzido



Indicação Geográfica (IG) da própolis vermelha uma das conquistas do Sebrae neste ano

numa certa região, e é composta por um selo que permite a utilização de um nome geográfico, indicando a origem de um determinado produto ou serviço.

PARCERIAS

Manoel Ramalho, analista da Unidade, diz que as parcerias com a Universidade Federal de Alagoas (Ufal), com a

Secretaria de Estado da Agricultura e do Desenvolvimento Agrário (Seagri), com o Serviço Nacional de Aprendizagem Rural (Senar), entre outros parceiros, são essenciais para que muitos dos projetos realizados pela Unidade deem certo.

Além disso, o apoio dado pelo Sebrae Alagoas aos agri-

cultores de vários segmentos, como os de laticínios, laranja lima e hortaliças, especialmente por meio das capacitações, fez com que, devido ao crescimento dos agricultores, sua produção fosse vendida por todo o Estado, contribuindo para seu desenvolvimento e evitando a importação de produtos.