

Jornal: Tribuna Independente

Data: 10/07/2019

Página: 1

Editoria: Diversão & Arte

TRIBUNA
INDEPENDENTE
tribunahoje.com

D&A
TRIBUNA
INDEPENDENTE
DIVERSÃO & ARTE



Artista Fernando Honaiser

Arte no INTERIOR

Para celebrar os 20 anos da exposição Olhar Alagoas, a Pinacoteca Universitária fez parceria com o Sesc e vai levar para Arapiraca projeto com 14 obras, parte de seu acervo e que foram doadas por artistas que participaram da mostra inaugural de 1999, responsável por colocar esse museu no rol da arte contemporânea. A Galeria do Sesc Arapiraca vai abrigar a mostra temporária que terá abertura oficial amanhã, às 19h, e a entrada é gratuita.

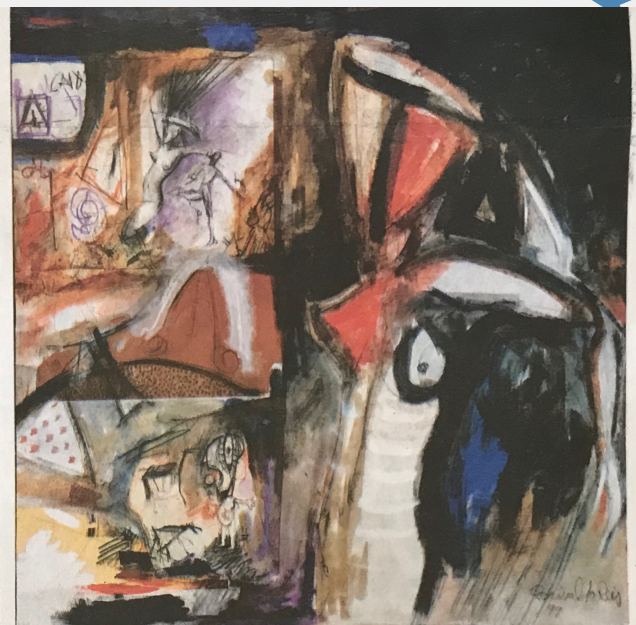
Fechada para visitação devido à reforma do prédio, a Pinacoteca, museu de artes visuais da Universidade Federal de Alagoas, mantém várias atividades de pesquisa, incluindo a concepção da mostra 20 Anos da Exposição Olhar Alagoas: Arte Contemporânea na Pinacoteca da Ufal. "Estamos muito empenhados com esse novo projeto, com o envolvimento de toda nossa equipe, pequena, mas muito valiosa. As museólogas, a secretária e os bolsistas estão cuidando de cada detalhe. São responsáveis pela pesquisa e pelo planejamento da exposição em todos os seus aspectos: a disposição das peças, cores das paredes e identidade visual, além, é claro, da divulgação", revelou a diretora Iris Danielle Tenório.

A diretora também destaca a importância da parceria que foi feita para viabilizar esse projeto. "É a primeira vez que a Pina leva seu acervo para outra cidade e a parceria da Ufal com o Sesc Alagoas, duas instituições que trabalham para o desenvolvimento social do Estado, foi fundamental e vai permitir a difusão do nosso acervo e a aproximação do público com obras que representam o patrimônio artístico e cultural de Alagoas, proporcionando ações que fomentam arte e cultura, além de contribuir com a melhoria da qualidade de vida dos moradores de Arapiraca e cidades circunvizinhas", completou.

OBRAS EXPOSTAS

Durante quase três meses - a mostra ficará em cartaz de 11 de julho a 27 de setembro - vão estar expostas, na Galeria do Sesc Arapiraca, 14 obras que fazem parte do acervo da Pina produzidas em 1999 pelos artistas: Bárbara Lessa, Eva Le Campion, Fernando Honaiser, Kalinka Bueno, Lula Nogueira, Marcos Aurélio, Rosa Maria Piatti, Reinaldo Lessa e Rosivaldo Reis.

De acordo com a museóloga Tatiana Almeida, o motivo de celebrar essa exposição é porque ela marca a reabertura definitiva da Pinacoteca, como também o novo perfil institucional com ênfase em arte contemporânea. "Não se



Artista - Rosivaldo Reis

Pinacoteca celebra 20 anos da mostra "Olhar Alagoas" com exposição de 14 peças do acervo permanente do pequeno museu que chega pela primeira vez a Arapiraca



Artista Lula Nogueira

trata de uma remontagem e, sim, uma mostra comemorativa que representa também o legado de 'Olhar Alagoas' e as realizações do museu nas duas últimas décadas", contou, acrescentando que "a Pina segue a tendência dos museus de arte, de exibir cada vez mais peças do acervo e desenvolver mais atividades para o público, interno e externo, considerando que somos um equipamento cultural ligado à Pró-reitoria de Extensão".

A museóloga explica, ainda, que na exposição levada para a Galeria do Sesc Arapiraca, as 14 obras vão ter a função de mediadoras. "Elas serão ponte entre duas décadas, dois séculos, dois milênios, proporcionando ao visitante uma reflexão crítica sobre a produção artística no Estado e nos últimos 20 anos, a partir dos temas abordadas nas obras apresentadas explicita ou implicitamente", completou.

AÇÃO EDUCATIVA

Para fazer a mediação com os visitantes da exposição, a Pinacoteca selecionou alunos da Ufal em Arapiraca, monitores responsáveis pela ação educativa, área coordenada pela também museóloga Iraci Oliveira. A mostra temporária terá um programa educativo e vai receber grupos agendados de escolas, universidades e outras instituições. O objetivo dessa equipe é aproximar o público e o acervo, potencializando a análise crítica de quem for conhecer as obras. A exposição está estruturada para atender, além de alunos de escolas e comunidade universitária, trabalhadores do Comércio, beneficiários dos serviços do Sesc e o público em geral. O funcionamento será segunda, quarta e sexta, das 12h às 18h, e terça e quinta, das 9h às 18h.